

WOLTOMIERZ ELEKTROMAGNETYCZNY z przełącznikiem TYPU EP27 i EP29

PKWiU 33.20.43-30.00



ZASTOSOWANIE

Tablicowe mierniki elektromagnetyczne z przełącznikiem typ EP27 i EP29 są woltomierzami przeznaczonymi do pomiaru wartości skutecznej napięcia przemiennego w sześciu różnych punktach sieci trójfazowej-czteroprzewodowej wybieranych za pomocą przełącznika dostępnego od czola miernika.

Mierniki są przeznaczone dla producentów, dystrybutorów i odbiorców energii elektrycznej.

DANE TECHNICZNE

Ramka czołowa	wąska wg DIN 43718
Wymiary gabarytowe:	
- EP27	72 × 72 × 87 mm
- EP29	96 × 96 × 87 mm
Klasa dokładności	1,5
Zakresy pomiarowe:	
- bezpośrednio międzyfazowe (przy położeniu przełącznika w pozycji L1-N, L2-N lub L3-N)	500 V
- z przekładnikiem napięciowym	max. 300 V
Pozycja pracy	x/110 V lub x/100 V
Materiał tablicy	podana na mierniku ± 5°
Błędy dodatkowe w granicach nominalnych warunków użytkowania	dowolny
Pobór mocy	wg normy PN-EN 60051-2
- EP27	max. 4,5 VA (U _n = 500 V)
- EP29	max. 4,5 VA (U _n = 500 V)
Stopień ochrony	wg PN-EN 60529
- zapewniany przez obudowę	IP50
- zacisków	IP20 (z osłoną zacisków)
Kompatybilność elektromagnetyczna:	
- odporność na zakłócenia elektromagnetyczne wg PN - EN 61000-6-2	
- emisja zakłóceń elektromagnetycznych wg PN - EN 61000-6-4	

Wymagania

bezpieczeństwa wg norm

- kategoria instalacji
- stopień zanieczyszczenia
- max. napięcie pracy względem ziemi

PN-EN 61010-1
PN-EN 61010-1/A2
III
2
300 V

Masa

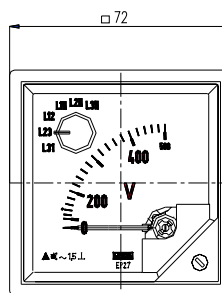
- EP27 200 g (z osłoną zacisków)
- EP29 290 g (z osłoną zacisków)

Kategorie wykonań klimatycznych mierników

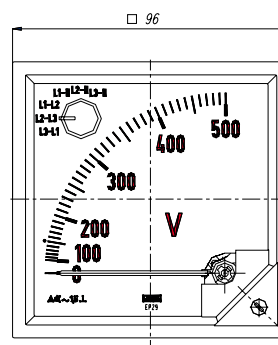
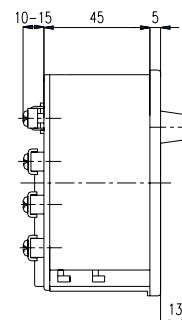
Jeśli w zamówieniu nie podano inaczej, mierniki są przeznaczone do stosowania w pomieszczeniach zamkniętych nieklimatyzowanych w warunkach klimatu umiarkowanego wg normy PN-EN 60051.

Na życzenie zamawiającego mierniki mogą być przystosowane do użytkowania w warunkach klimatu tropikalnego suchego lub mokrego, także w pomieszczeniach zamkniętych nieklimatyzowanych - są wtedy oznakowane symbolem TIII.

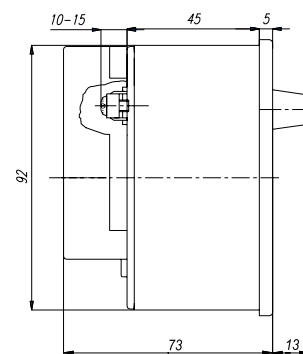
WYMIARY ZEWNĘTRZNE



EP27



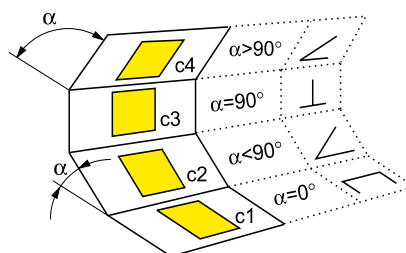
EP29



KOD I OZNACZENIE W POZYCJI PRACY MIERNIKA

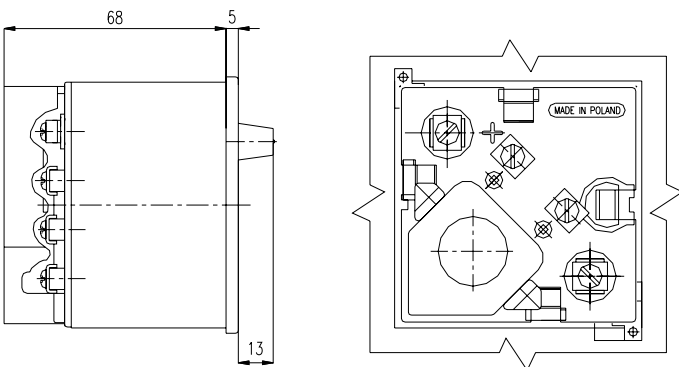
Tablica 1

Kod	Pozycja pracy
0	c3
A	c1
B	c2, α = 15°
C	c2, α = 30°
D	c2, α = 45°
E	c2, α = 60°
F	c2, α = 75°
H	c4, α = 105°
I	c4, α = 120°



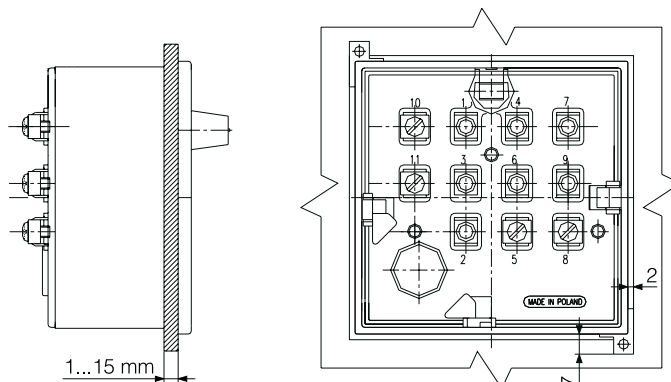
SPOSÓB MONTOWANIA DO TABLICY

Otwór w tablicy dla EP27: $68^{+0.7} \times 68^{+0.7}$ mm



EP27

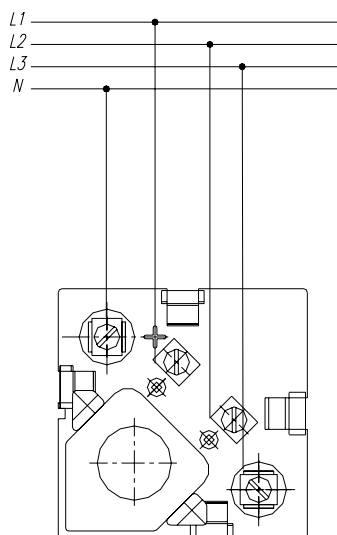
Otwór w tablicy dla EP29: $92^{+0.8} \times 92^{+0.8}$ mm



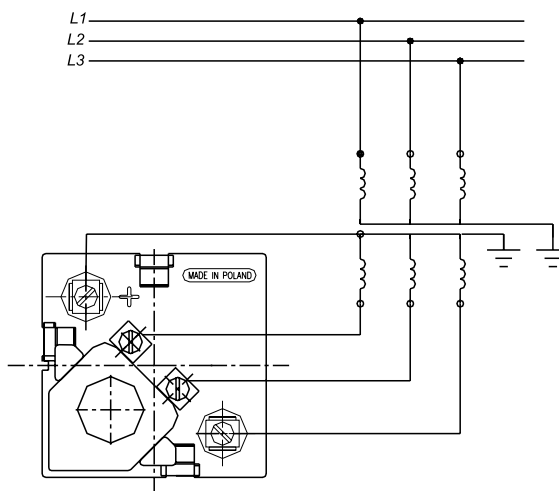
EP29

PODŁĄCZENIA ELEKTRYCZNE OBWODÓW ZEWNĘTRZNYCH

Podłączenie dla EP27

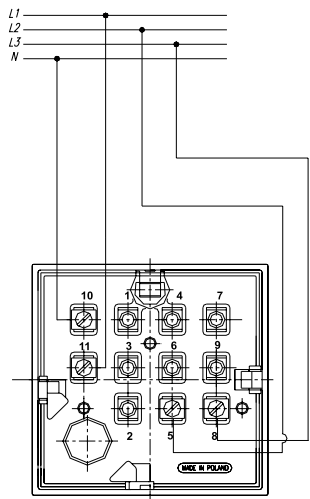


a) Podłączenie bezpośrednie

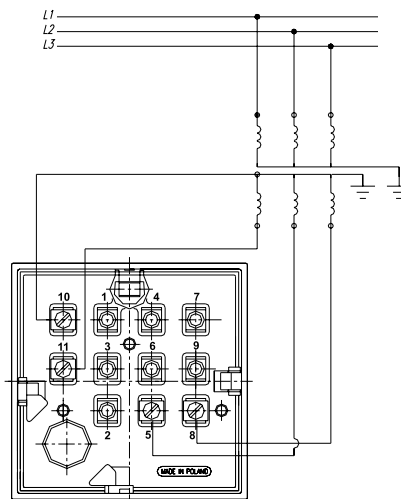


b) Podłączenie z przekładnikami napięciowymi

Podłączenie dla EP29



a) Podłączenie bezpośrednie



b) Podłączenie z przekładnikami napięciowymi

EP27, EP29-19